

# ABBYY Timeline

Obtenez une meilleure compréhension de vos processus et découvrez de nouvelles opportunités d'automatisation



## Process Mining et Task Mining alimentés par l'IA

ABBYY Timeline est une plateforme de Process Intelligence sur Cloud qui offre des fonctionnalités de pointe de découverte, d'analyse, de suivi et de simulation des processus, ainsi que de Task Mining. Elle a recours à l'intelligence artificielle (IA) la plus récente pour permettre aux entreprises de développer automatiquement un jumeau numérique interactif de leurs processus métier qui leur révélera les inefficacités et goulots d'étranglement dans les processus. Grâce à ces informations, les entreprises pourront automatiser là où cela aura le plus fort impact, et en prévoir les futurs résultats.

Les plus grandes entreprises mondiales font confiance à ABBYY



# Process mining

Accélérez le retour sur investissement de votre transformation numérique en automatisant la façon dont vous découvrez, analysez, contrôlez et améliorez vos processus

## Amélioration des processus en quatre étapes



### Découverte et cartographie

Découvrez vos processus sous tous les angles. Comprenez comment les personnes, les processus et la technologie interagissent



### Analyse et optimisation

Comprenez vos opérations par simples pointer-cliquer. Voyez où l'automatisation pourrait dégager de la valeur.



### Contrôles et alertes

Contrôlez l'impact de l'automatisation et des améliorations sur vos KPI les plus importants



### Analyse et simulation

Soyez en mesure de prédire le comportement de vos processus et de comprendre les meilleures actions à mettre en œuvre pour éliminer les frictions.

## Avantages-clés

- 📌 Obtenez une vue à 360 degrés de l'exécution actuelle de votre entreprise.
- 📌 Visualisez le flux des processus pour identifier les retards, les goulots d'étranglement et les anomalies
- 📌 Simplifiez la gestion des risques de conformité en utilisant les journaux d'audit pour créer des modèles de processus
- 📌 Obtenez un meilleur retour sur investissement de l'automatisation en identifiant les opportunités à forte valeur ajoutée.
- 📌 Appuyez-vous sur des données fiables et objectives pour prendre les bonnes décisions
- 📌 Lancez-vous rapidement avec plus de 25 modules pré-intégrés d'analyse des processus
- 📌 Simulez de potentiels changements dans les processus et évaluez leur impact sur l'ensemble du processus métier

# Comment le Process Mining fonctionne-t-il

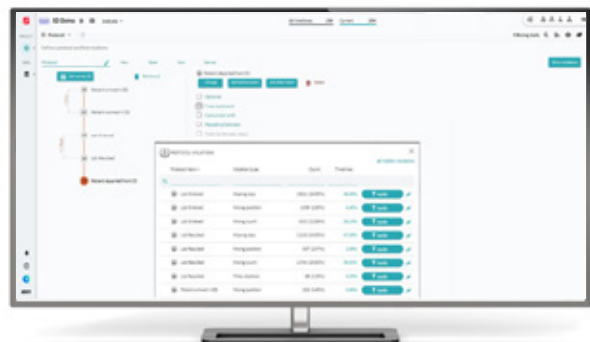
## Découverte des processus

- Extrayez les données des événements de n'importe quelle combinaison de systèmes informatiques, à l'échelle de l'entreprise ou d'un département.
- Visualisez automatiquement le flux des processus, les goulots d'étranglement et les déviations de trajectoire.
- Configurez un tableau de bord opérationnel hautement interactif avec des informations détaillées sur chaque dimension de l'exécution des processus.
- Faites des recommandations basées sur les données pour améliorer vos processus.



## Contrôle des processus

- Contrôlez automatiquement l'exécution de vos processus, quasiment en temps réel, et alertez votre personnel si un problème est détecté.
- Assurez-vous que vos processus fonctionnent comme prévu, et enclenchez une alerte lorsque des écarts sont détectés.



## Simulation des processus

- Simulez de potentielles modifications de processus et évaluez-en l'impact sur l'ensemble du processus métier.
- Utilisez la simulation des processus pour vous aider à évaluer l'efficacité de vos décisions d'optimisation des processus.



# Task Mining

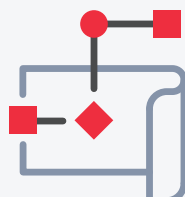
Analysez les interactions des utilisateurs sur le bureau (desktop) et reliez-les facilement aux détails des processus afin de mieux établir des connexions entre votre personnel, vos processus et vos contenus

Timeline analyse les données des interactions des utilisateurs pour aider les organisations à comprendre la façon dont les personnes travaillent et dont les tâches sont effectuées. Associé au détail des processus tiré des journaux d'événements du système, le task mining permet aux organisations d'améliorer leur efficacité opérationnelle et l'expérience client, et d'accélérer une transformation numérique à fort impact.

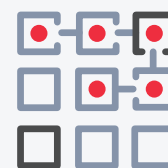
Le Task Mining aide les entreprises à identifier :



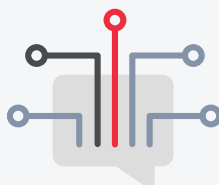
Quelles tâches peuvent être automatisées



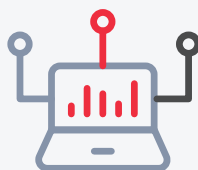
Quelles tâches valent la peine d'être automatisées



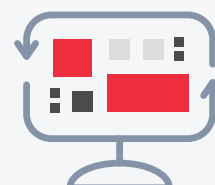
Comment l'automatisation des tâches impactera l'ensemble du processus



Les tâches inutiles ou chronophages



Les candidats possibles à l'automatisation des tâches, selon certains critères spécifiques



Le meilleur ensemble de tâches nécessaires pour effectuer le travail

# Faites sauter les verrous et atteignez l'excellence de vos processus

À l'heure actuelle, les systèmes d'information génèrent une quantité de données sans précédent, tirées de sources numériques et physiques. Lorsqu'elles sont correctement intégrées, combinées et analysées, ces mines de données peuvent être utilisées pour découvrir des schémas et informations qui ouvriront la voie à une meilleure expérience pour les clients et à davantage d'efficacité opérationnelle.

**ABBYY Timeline est utilisé par des entreprises de divers secteurs, les aidant à atteindre ces résultats et bien plus encore :**

- ✓ Économisez des millions d'euros sur l'analyse manuelle de vos processus, tout en réduisant drastiquement les coûts associés aux risques de non-conformité
- ✓ Réduisez de 50% le temps nécessaire pour identifier les opportunités d'automatisation
- ✓ Accélérez de 85% votre reporting et la planification de la production
- ✓ Réduisez de 30% la durée du cycle de refonte de vos processus

## Prêts à vous lancer ?

ABBYY Timeline est immédiatement prêt à l'emploi, aucun codage n'est nécessaire.

Contactez-nous aujourd'hui pour vous lancer avec votre essai gratuit.

**ABBYY**

Pour de plus amples informations, rendez-vous sur [www.abbyy.com](http://www.abbyy.com)  
Si vous avez d'autres questions, contactez votre représentant local ABBYY. Vous trouverez la liste des représentants ici : [www.abbyy.com/contacts](http://www.abbyy.com/contacts).

[abbyy.com](http://abbyy.com)

© ABBYY 2023. ABBYY est une marque déposée ou une marque d'ABBYY Development Inc. et/ou de ses filiales. Cette appellation peut aussi désigner un logo, un produit ou un nom d'entreprise (ou un élément de ces derniers) d'ABBYY Development Inc. et/ou de ses filiales et elle ne doit pas être utilisée sans le consentement de ses détenteurs respectifs. Tous les autres noms de produits ou de marques mentionnés ici sont la propriété de leurs détenteurs respectifs. DS-364