

# ABBYY® Timeline

## Análisis automático de procesos empresariales

Estamos obsesionados con el análisis de los procesos empresariales. Creemos que, solo mediante la comprensión de los múltiples procesos empresariales que conforman la esencia de su organización, podrá realmente alcanzar la excelencia operativa. Nuestro motor de análisis pendiente de patente, Timeline Analysis, aporta estas perspectivas críticas de la Process Intelligence de manera automática, para cualquier proceso, complejidad y tamaño.

### Obtención de la auténtica Process Intelligence

Todas las organizaciones ejecutan numerosos procesos y se esfuerzan por usar muchísimas soluciones para gestionarlos. ABBYY Timeline combina lo mejor de cada una de estas herramientas y va más allá para aportar una solución única y unificada de la Process Intelligence. El resultado es un enfoque completamente nuevo al analizar los datos de los procesos empresariales.

Timeline permite a los usuarios revelar y comprender de inmediato cómo funcionan realmente sus procesos basándose en hechos, y no en suposiciones. Y lo mejor es que, como Timeline es automático, los resultados se obtienen en una fracción de lo que tarda cualquier otro enfoque. Así dispone de más tiempo para entender la información y actuar.

### El enfoque de Timeline Analysis

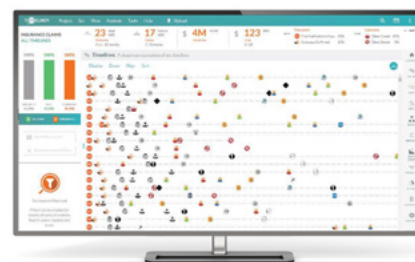
ABBYY Timeline destaca por el enfoque único de su Timeline Analysis para la Process Intelligence. Con esta técnica, Timeline puede reconstruir las instancias del proceso original, paso a paso, a partir de datos de eventos que quedaron atrás cuando se ejecutaron realmente.

Puesto que Timeline le permite combinar datos de eventos de diferentes sistemas, se pueden regenerar procesos incluso cuando se ejecutan distintos pasos del proceso usando múltiples sistemas administrativos. El resultado es que se pueden ver y analizar procesos empresariales completos, aun cuando no se puedan encontrar estos datos en ninguno de sus sistemas actuales.

Una vez Timeline ha reconstruido los procesos empresariales, podrá saber mucho más sobre ellos. Y lo mejor es que estas características analíticas avanzadas funcionan en cualquier entorno de procesos, con independencia de si estos se comportan correctamente y de manera constante, o si lo hacen de una forma específica como suele pasar en entornos de gestión de casos.



*En cuanto se cargan los datos, ABBYY Timeline proporciona de inmediato parámetros del perfil para sus procesos empresariales.*



*Timeline regenera de manera automática las instancias del proceso a partir de sus datos, incluso cuando los datos proceden de diferentes sistemas.*



*Los esquemas de los procesos se detectan solos en entornos de procesos empresariales (gestión de casos) estructurados y ad hoc.*

Nuestro enfoque en el análisis de procesos empresariales nos permite brindar una amplia variedad de análisis de mejores prácticas para casos de uso críticos en múltiples sectores y áreas operativas. Abajo se detallan algunas de estas características claves.

### Análisis de casos detallados (instancias)

Las instancias de procesos se pueden analizar en detalle incluso cuando los diferentes pasos del proceso se ejecutan en varios sistemas administrativos. Los subprocesos se detectan usando un análisis de patrones de eventos.



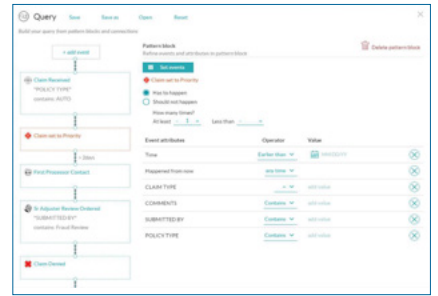
### Análisis de rutas

Todas las instancias de procesos se analizan para identificar patrones ocultos de ejecución que se puedan usar para detectar conductas que puedan ser ventajosas o perjudiciales para las operaciones.



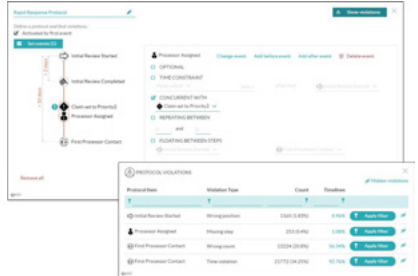
### Consulta de proceso

Los usuarios pueden definir fácilmente consultas complejas empleando una herramienta de configuración simple de apuntar y hacer clic, y buscar instancias de procesos que concuerden con esas condiciones en menos de un segundo.



### Análisis de protocolos

El análisis de protocolos permite a los usuarios especificar reglas de ejecución precisas (orden, plazo, recuento, etc.) que se deban seguir, e identificar aquellas instancias de procesos que no cumplan esas condiciones.



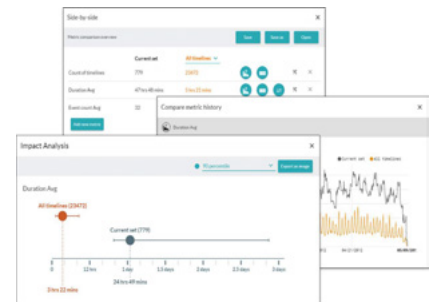
### Mapeo del ciclo de vida/ flujos de trabajo

Los procesos basados en una distribución basada en colas de las personas o de los elementos de trabajo (p. ej., atención al cliente, servicios de TI u operaciones de centros de llamadas) se analizan automáticamente.



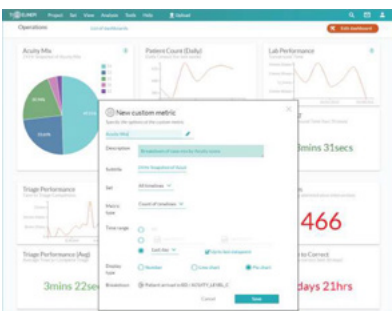
### Comparativa lateral

Los subconjuntos de instancias de procesos que satisfagan ciertas condiciones (p. ej., cohortes) se pueden comparar lateralmente para identificar fácilmente las divergencias entre ellas.



### Cuadros de mando operativos

Todos los usuarios pueden definir cuadros de mando de monitorización de procesos fácilmente para rastrear datos clave de procesos y recibir alertas de cualquier cambio en las condiciones relacionadas con sus áreas operativas.



Para más información, visite [www.abby.com/timeline](http://www.abby.com/timeline). Si tiene alguna pregunta, póngase en contacto con nosotros: [www.abby.com/contacts](http://www.abby.com/contacts).

WWW.ABBY.COM